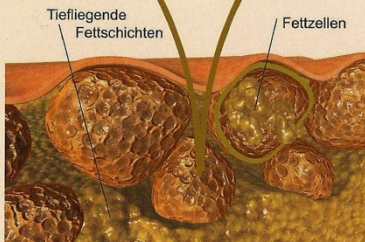


## Der Sinn der Schröpfmassage:

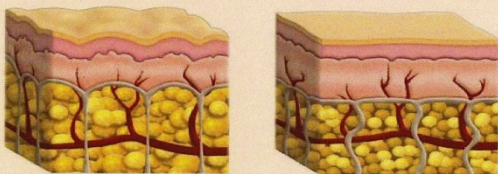
Das Säure-Basen-Gleichgewicht ist bei vielen Menschen durch raffinierte Lebensmittel u.v.m. im sauren Bereich.

Säuren, Gifte +  
Schwermetalle

Mineralstoffe sind Basen:  
Magnesium, Natron, Kalium, ...



Gifte und Säuren werden durch Mineralstoffe neutralisiert und in Wasser und Fett gebunden



Durch das Vakuum erweitern sich die Zwischenräume der Fettzellen. Es bilden sich vermehrt feine Blut- und Lymphgefäße im Fettgewebe. Die Umgebung der Zellen wird durch den Stoffwechsel gereinigt.

Anschließend müssen dem Körper ausreichend Wasser und basische Ernährung zur Verfügung gestellt werden. Basenbäder mit Basensalz haben sich bestens bewährt. Und so funktioniert es:

**LÖSEN – NEUTRALISIEREN – AUSSCHIEDEN**